

AWK 做 Client 的连接设置

(备注：本手册适用于 AWK 1131A 和 AWK-3131A 等 AWK 系列产品；手册以 AWK-3131A 进行操作和说明)

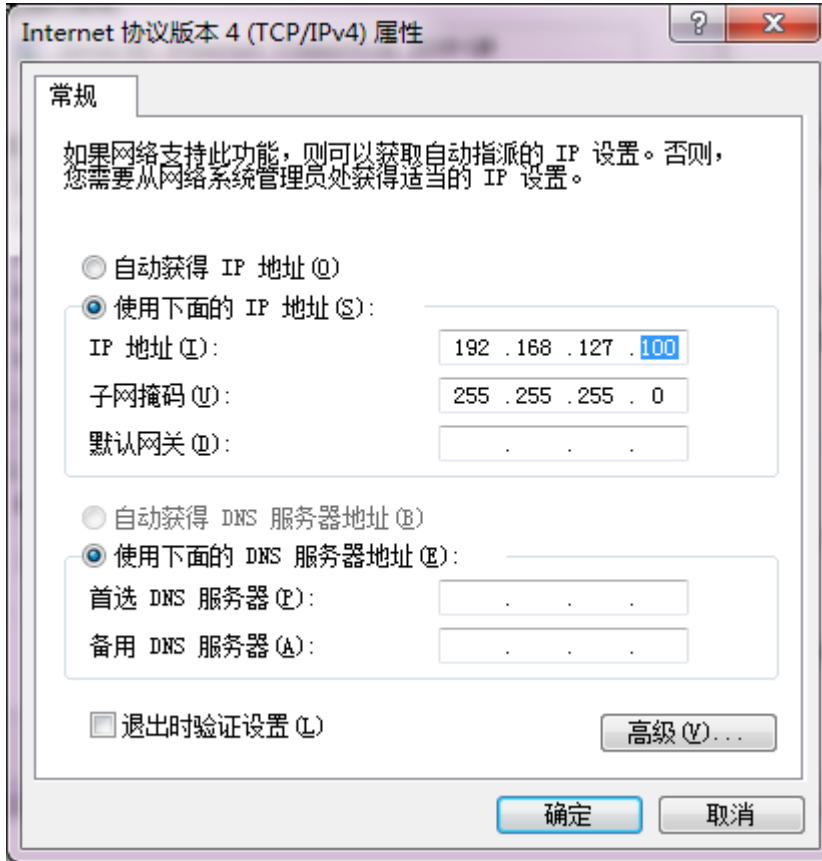
目录

一、准备.....	2
二、AWK-3131A 设置.....	2
1、搜索 AWK-3131A.....	2
2、登录 AWK-3131A.....	3
3、设置 IP 地址.....	4
4、设置无线模式.....	4
5、设置要连接的 AP SSID.....	5
6、设置连接的 AP 的密码.....	5
7、保存重启.....	6
8、查看设置结果.....	6
三、验证无线连接结果.....	6

MOXA 技术支持
2017-10

一、准备

如果设备是新产品没有做过配置的话，先将 PC 的 IP 地址修改成 192.168.127.xxx（因为 AWK 默认的网段是 192.168.127.0）



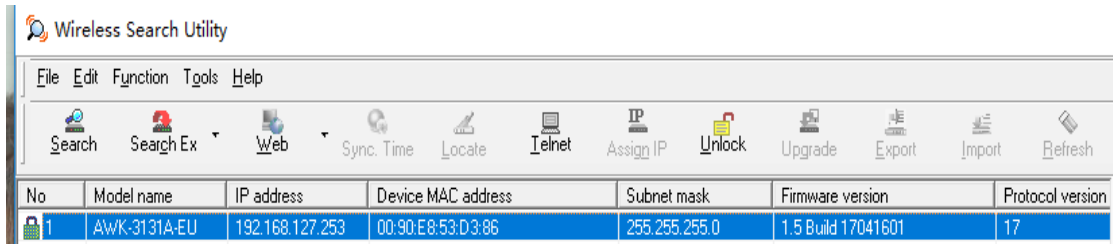
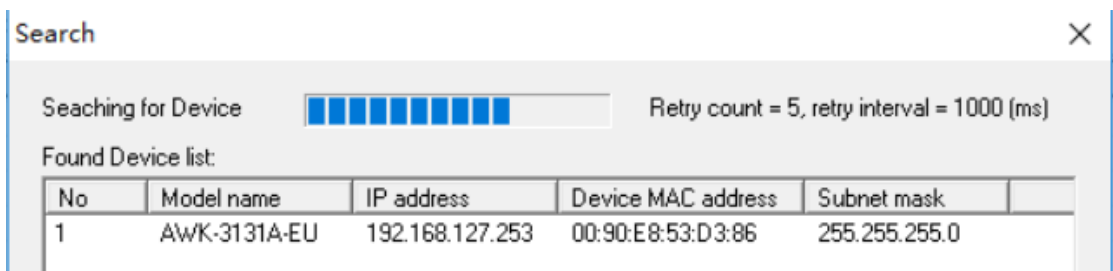
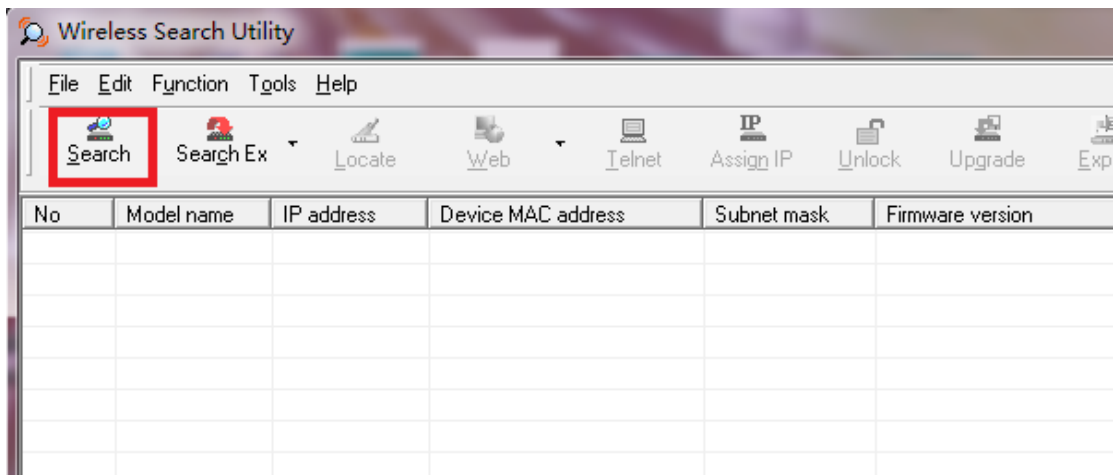
二、AWK-3131A 设置

1、搜索 AWK-3131A

连接电脑的有线网口到 AWK-3131A，并关闭电脑的无线网卡；安装 Wireless Search Utility 软件，并运行软件，点击 Search。

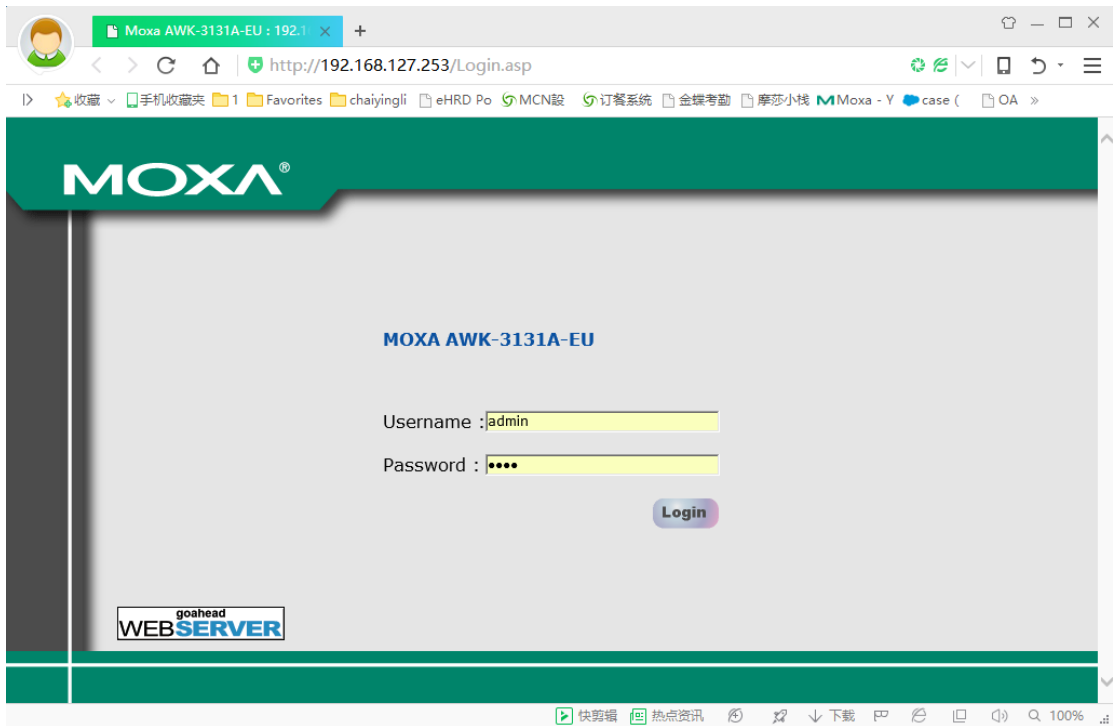
Wireless Search Utility 下载地址：

<https://www.moxa.com/support/download.aspx?type=support&id=1550>



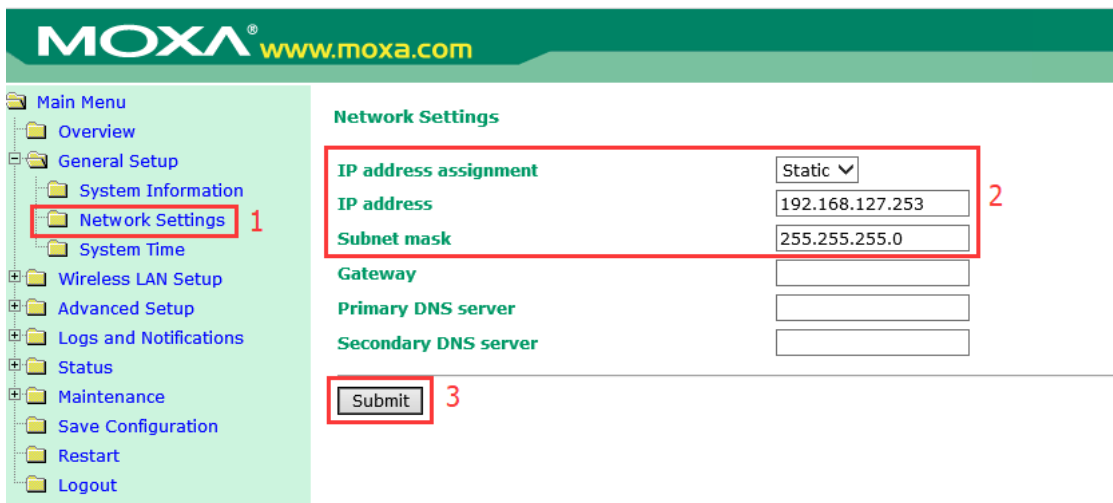
2、登录 AWK-3131A

在 Web 浏览器中输入 AWK-3131A 的 IP 地址,输入密码(2017 年新版的固件: moxa, 旧版 2017 年前的固件: root)



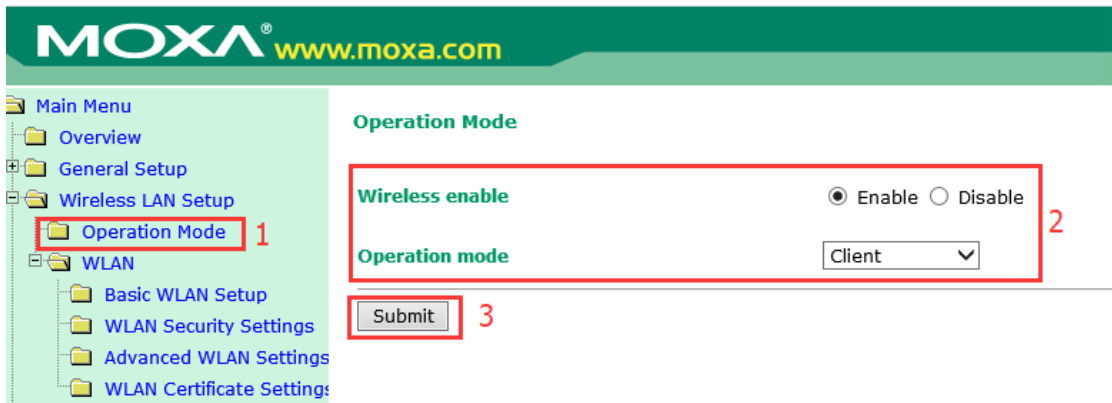
3、设置 IP 地址

点击“Network Setting”，修改 AWK-3131A 的 IP 地址，然后点击“Submit”，例如：



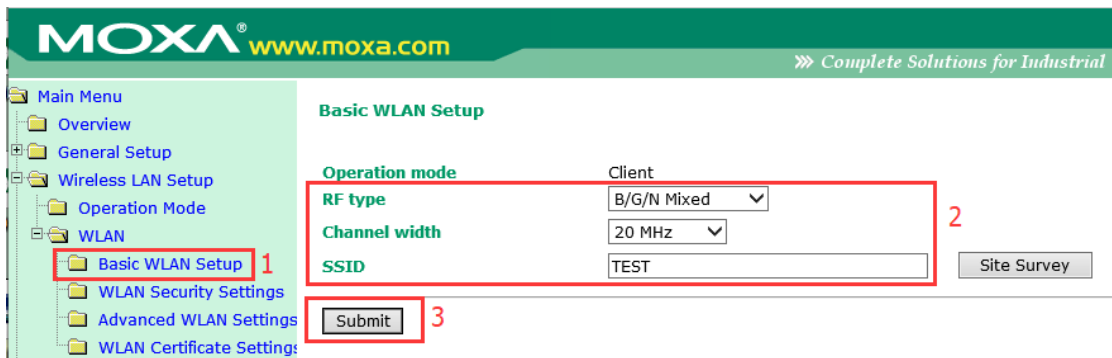
4、设置无线模式

点击“Operation Mode”，选择“Client”，然后点击“Submit”



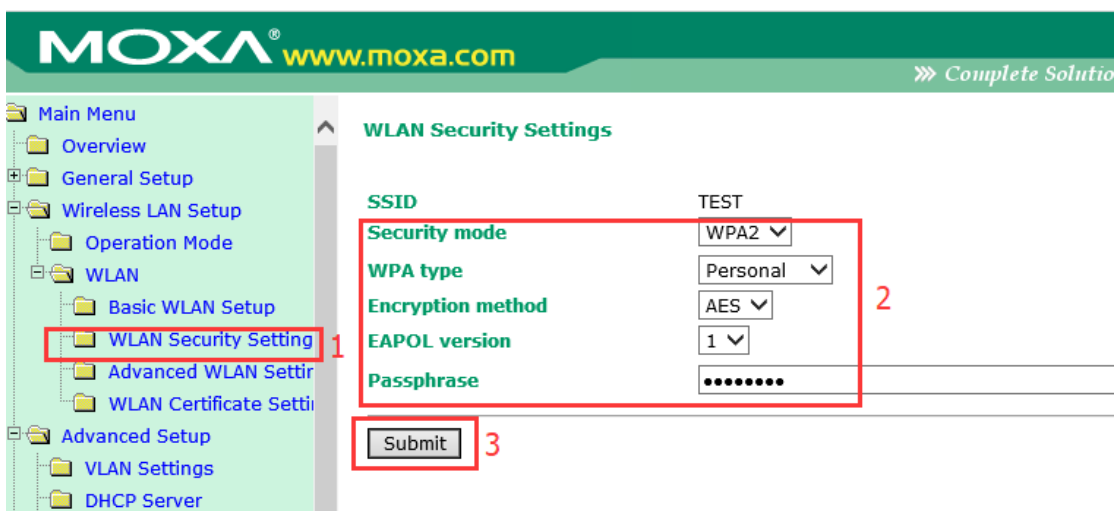
5、设置要连接的 AP SSID

设置 2.4GHZ 或 5GHz 模式、信道频宽，可以使用 Site Survey 选取附件的 SSID



6、设置连接的 AP 的密码

在 WLAN Security Setting 里面设置 SSID 的密码模式和密码

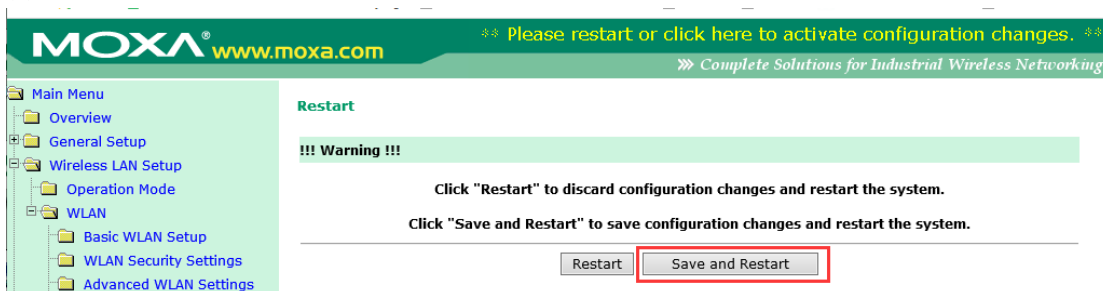


7、保存重启

点击上方的“Please restart or click here to activate configuration changes”

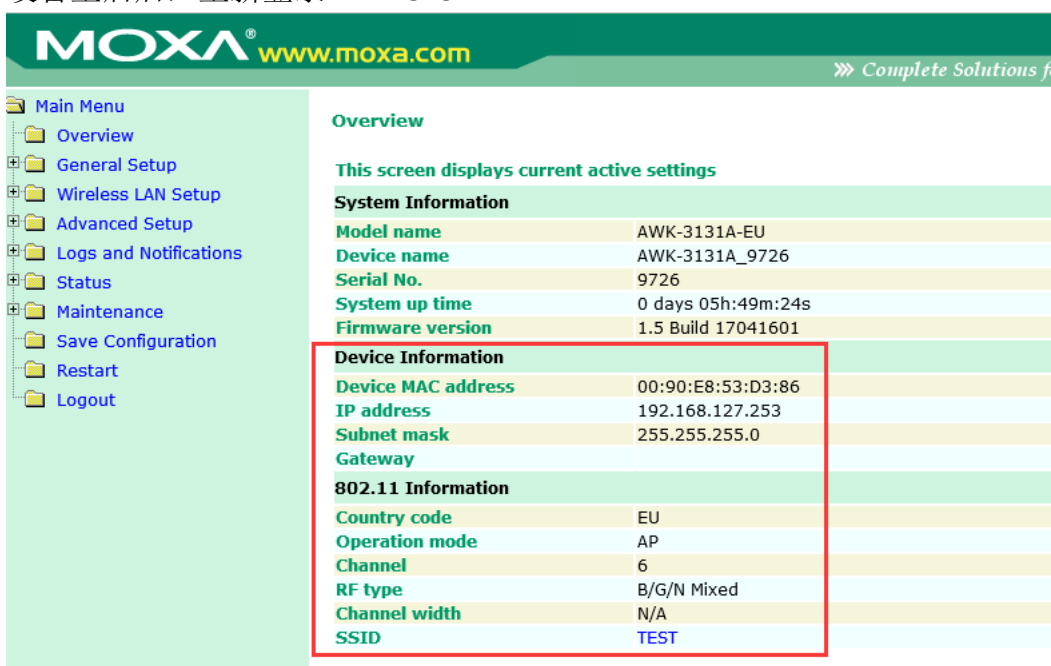


再点击“Save and Restart”



8、查看设置结果

设备重启后，重新登录 AWK-3131A



三、验证无线连接结果

查看 AWK-3131A 的指示灯状态：

- SIGNAL 指示灯会亮，并且能显示出与 AP 之间的信号强度；
- WLAN 灯亮黄色，并且闪烁。



电脑连接 AWK-3131A, 去 ping AWK-3131A 和 AP 设备的 IP 地址应该都能 ping 通。

```
命令提示符
Microsoft Windows [版本 10.0.15063]
(c) 2017 Microsoft Corporation。保留所有权利。

C:\Users\Kevin_Chai.MCN>ping 192.168.127.253 AWK-3131A (client)

正在 Ping 192.168.127.253 具有 32 字节的数据:
来自 192.168.127.253 的回复: 字节=32 时间<1ms TTL=64
来自 192.168.127.253 的回复: 字节=32 时间=1ms TTL=64
来自 192.168.127.253 的回复: 字节=32 时间=1ms TTL=64
来自 192.168.127.253 的回复: 字节=32 时间=1ms TTL=64

192.168.127.253 的 Ping 统计信息:
    数据包: 已发送 = 4, 已接收 = 4, 丢失 = 0 (0% 丢失),
    往返行程的估计时间(以毫秒为单位):
        最短 = 0ms, 最长 = 1ms, 平均 = 0ms

C:\Users\Kevin_Chai.MCN>ping 192.168.127.252 AP设备

正在 Ping 192.168.127.252 具有 32 字节的数据:
来自 192.168.127.252 的回复: 字节=32 时间=6ms TTL=64
来自 192.168.127.252 的回复: 字节=32 时间=3ms TTL=64
来自 192.168.127.252 的回复: 字节=32 时间=5ms TTL=64
来自 192.168.127.252 的回复: 字节=32 时间=3ms TTL=64

192.168.127.252 的 Ping 统计信息:
    数据包: 已发送 = 4, 已接收 = 4, 丢失 = 0 (0% 丢失),
    往返行程的估计时间(以毫秒为单位):
        最短 = 3ms, 最长 = 6ms, 平均 = 4ms

C:\Users\Kevin_Chai.MCN>
```

(完)